



PROVINCIA  
di OLBIA TEMPIO

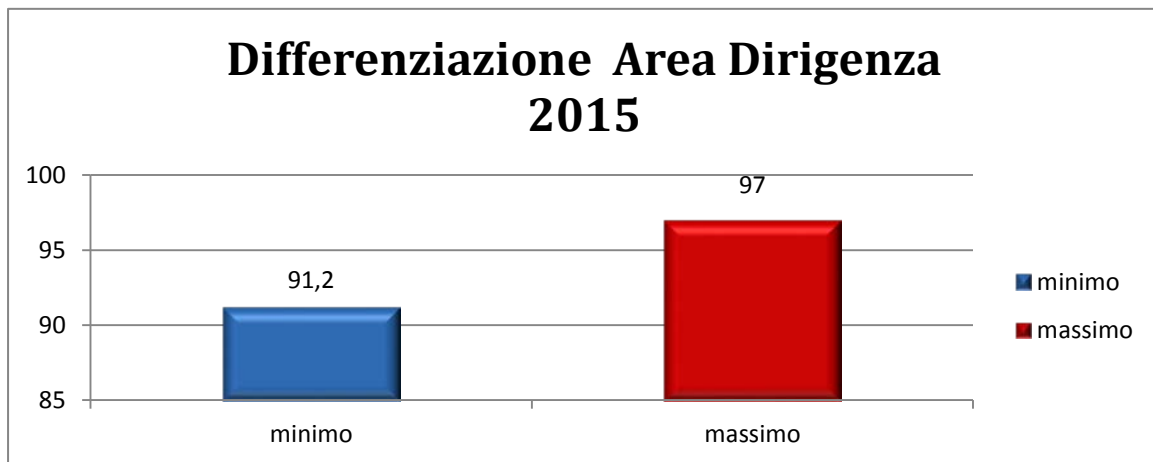


# *Relazione sulla Performance 2015*

*(estratto distribuzione e differenziazione premi – art. 20, commi 1 e 2, D. Lgs. n. 33/2013)*

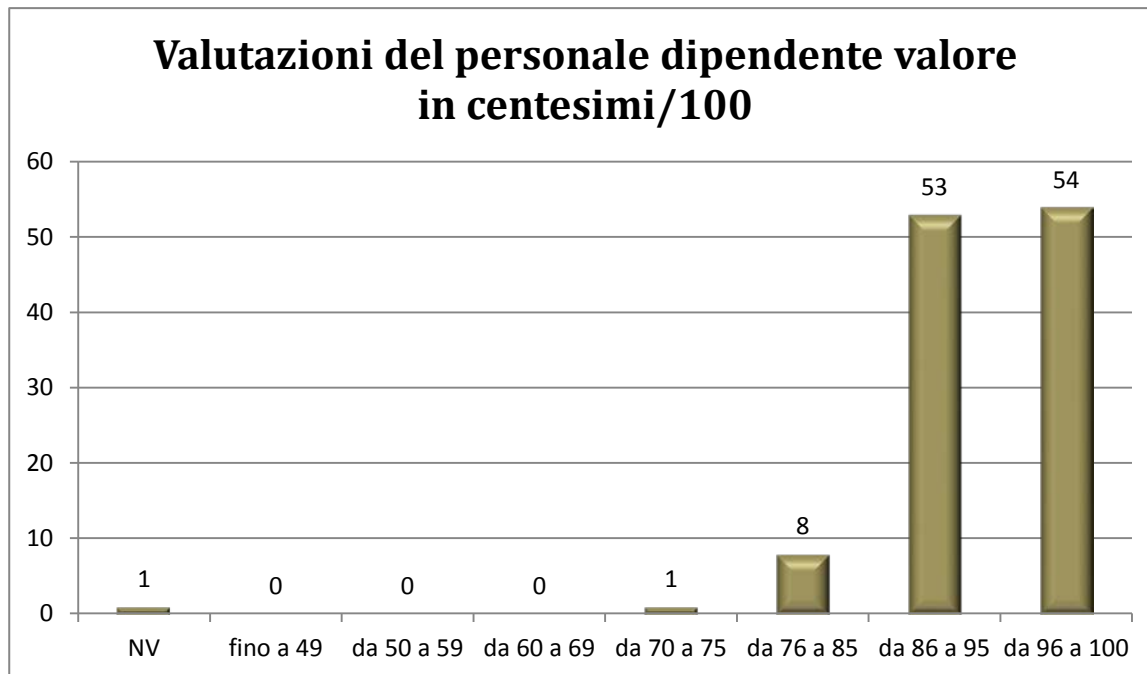
## Risultati raggiunti e differenziazione

Il range di differenziazione della valutazione dirigenziale data dalla sommatoria di tutti i punteggi del sistema di misurazione è compreso tra un massimo di 97 ed un minimo di 91,2.

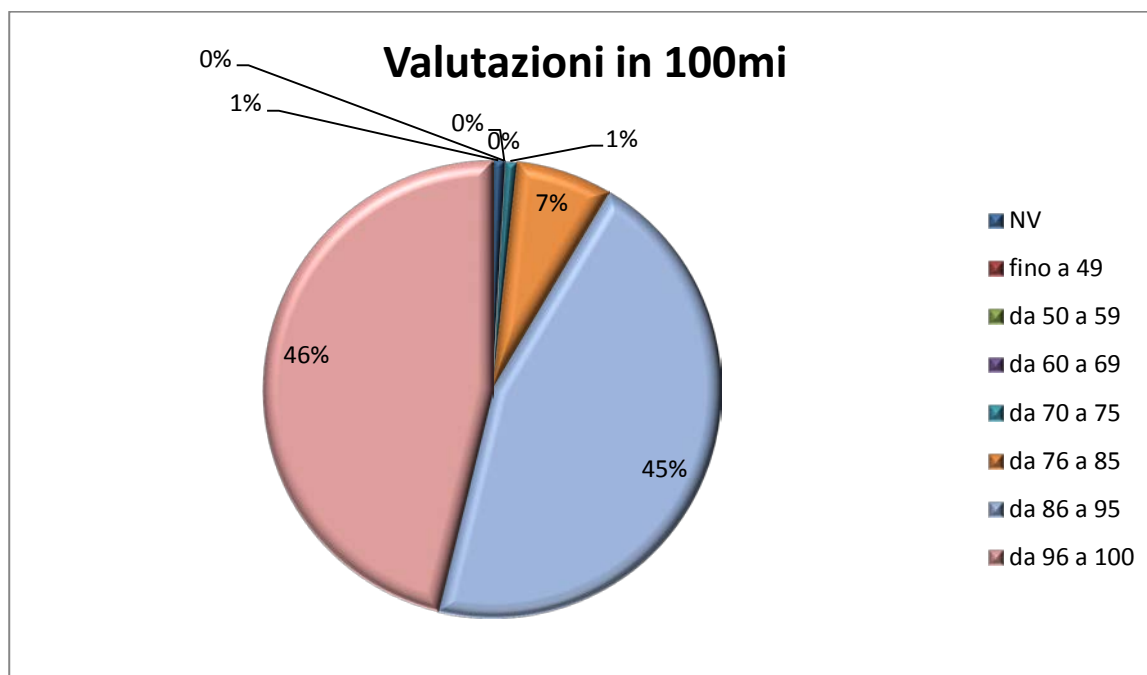


## Andamento del processo di valutazione

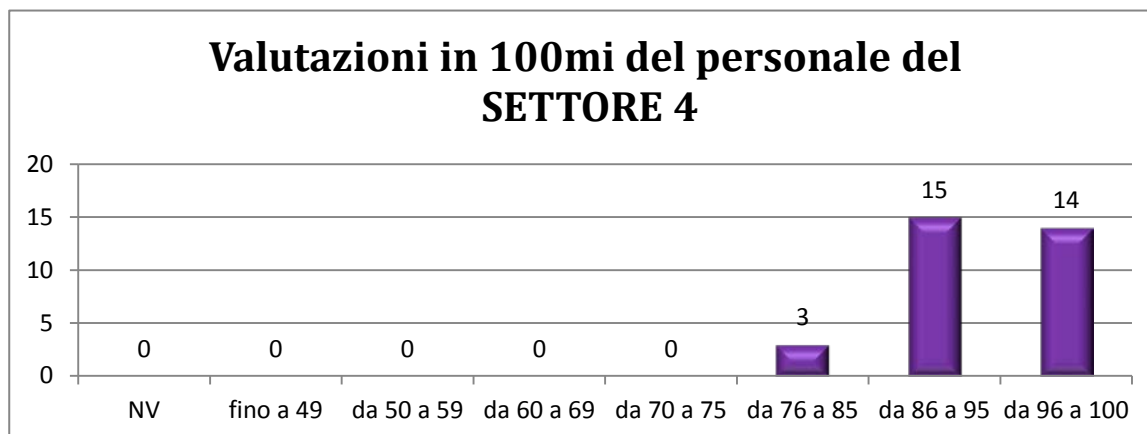
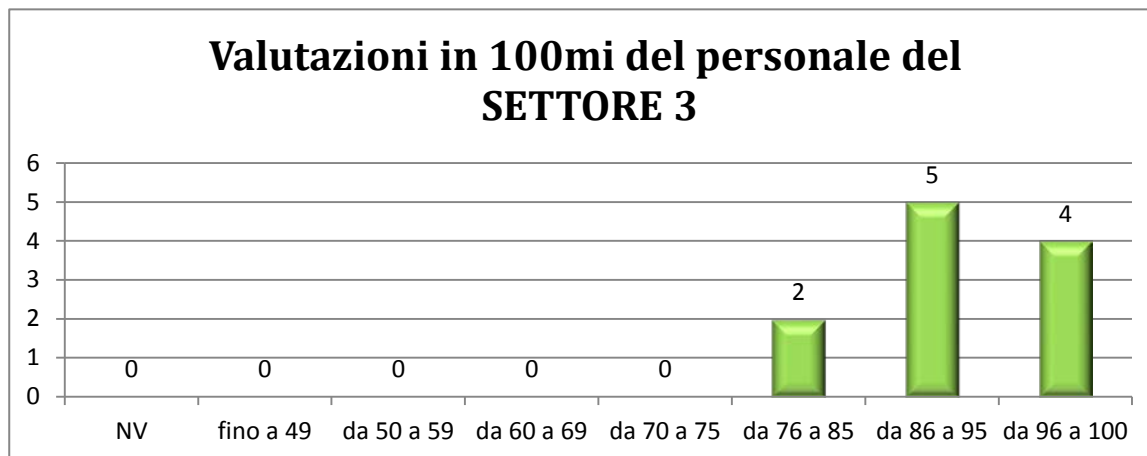
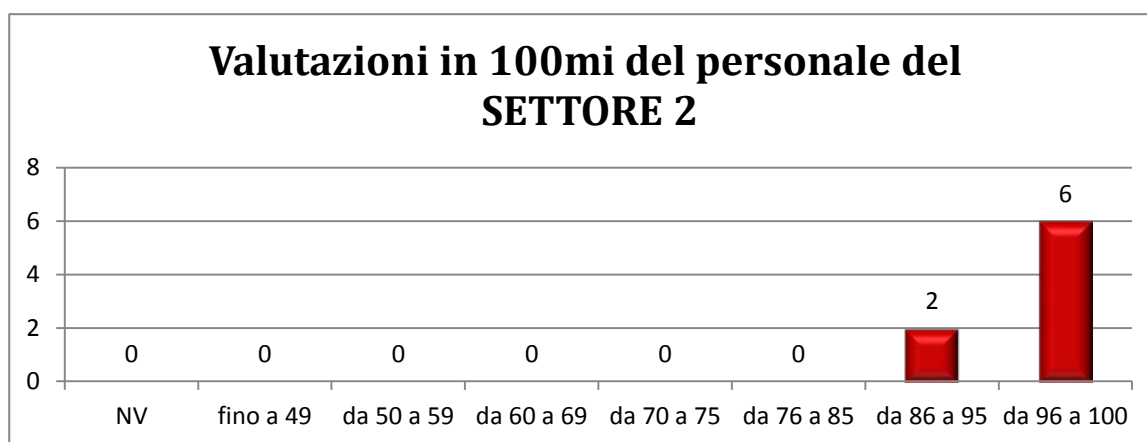
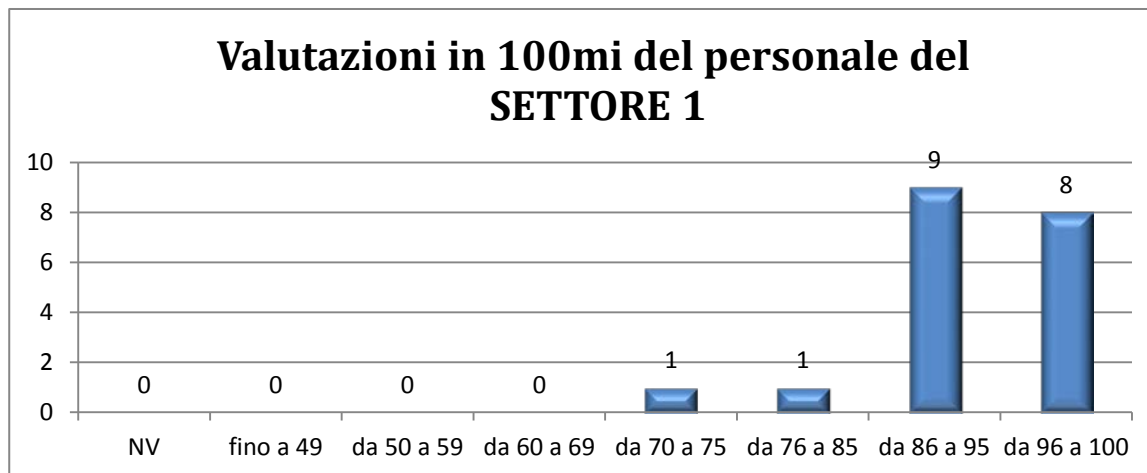
Di seguito la rappresentazione grafica relativa alla **distribuzione delle valutazioni del personale dipendente tra le differenti fasce di differenziazione della valutazione** previste dal sistema di misurazione e valutazione delle performance.



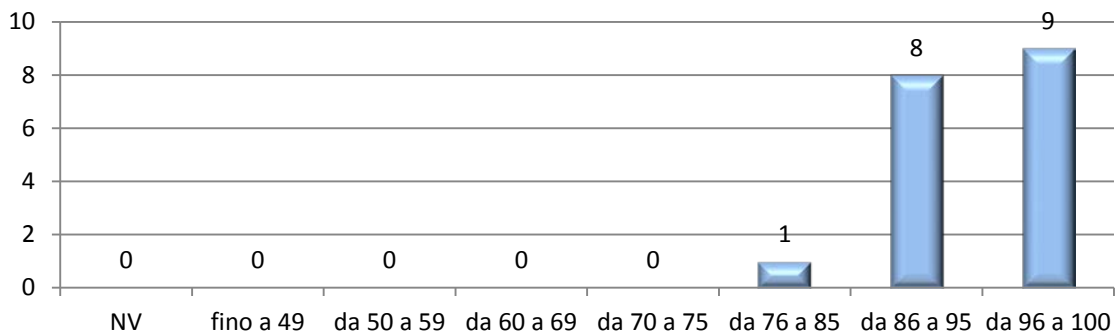
Di seguito la rappresentazione grafica relativa alla **distribuzione in termini percentuali delle valutazioni del personale dipendente tra le differenti fasce di differenziazione della valutazione** previste dal sistema di misurazione e valutazione delle performance.



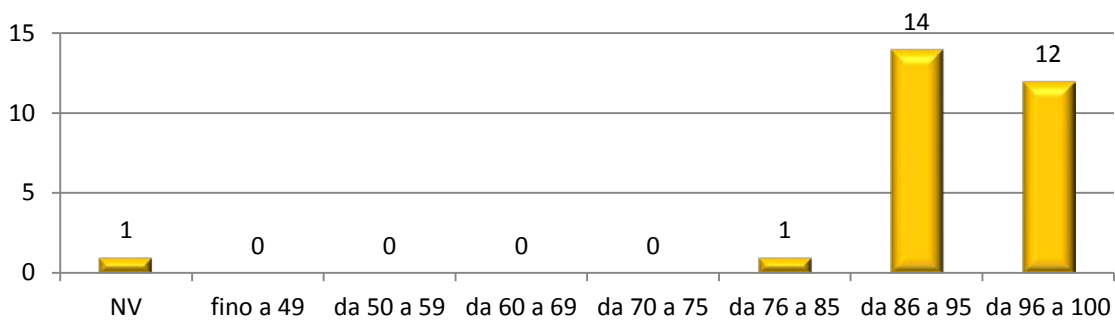
## Distribuzione delle valutazioni per SETTORE dell'Ente



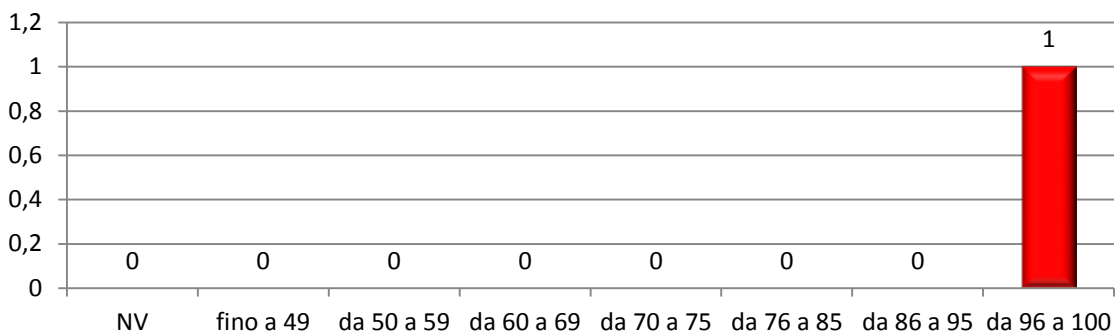
### Valutazioni in 100mi del personale del SETTORE 5



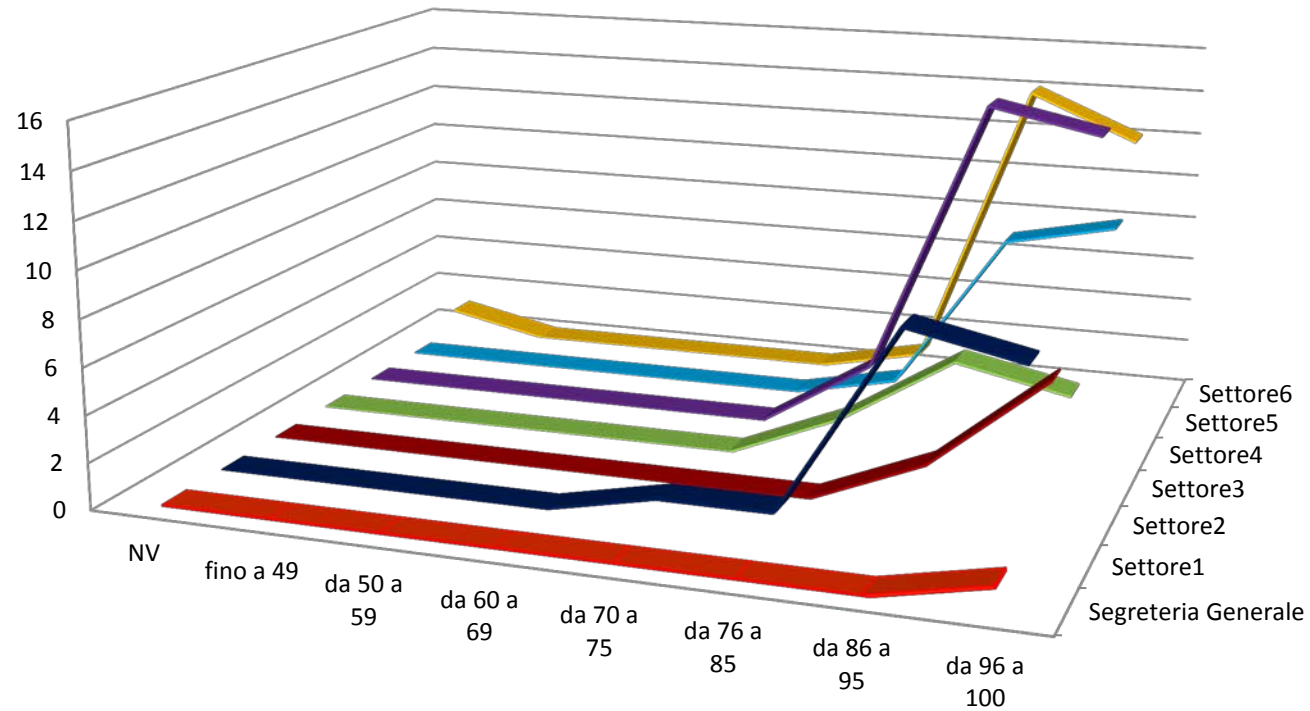
### Valutazioni in 100mi del personale del SETTORE 6



### Valutazioni in 100mi del personale della SEGRETERIA GENERALE

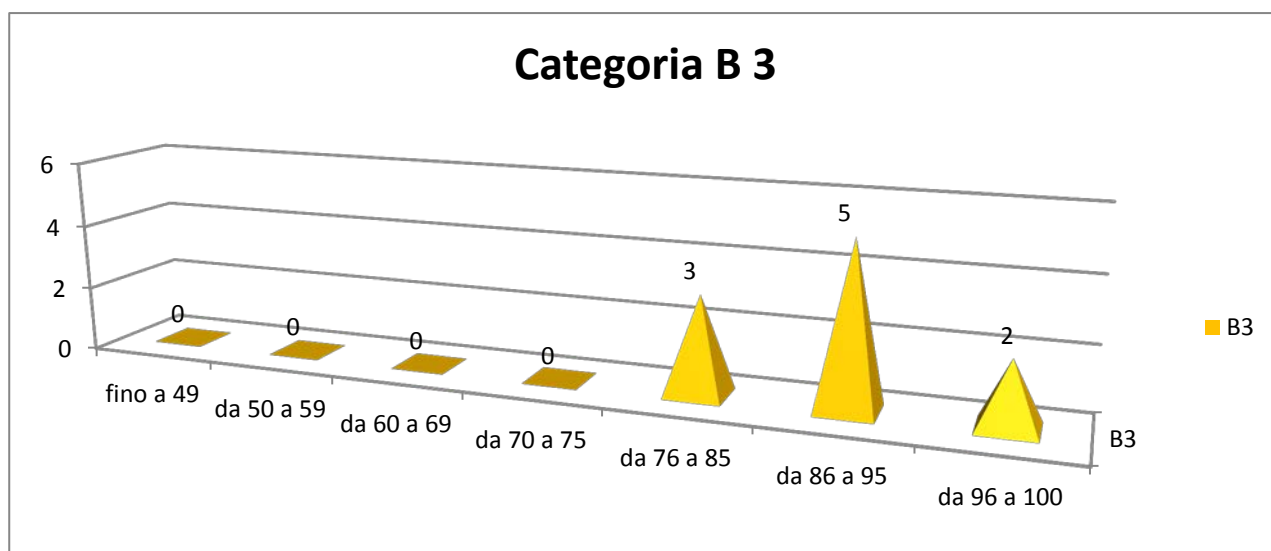
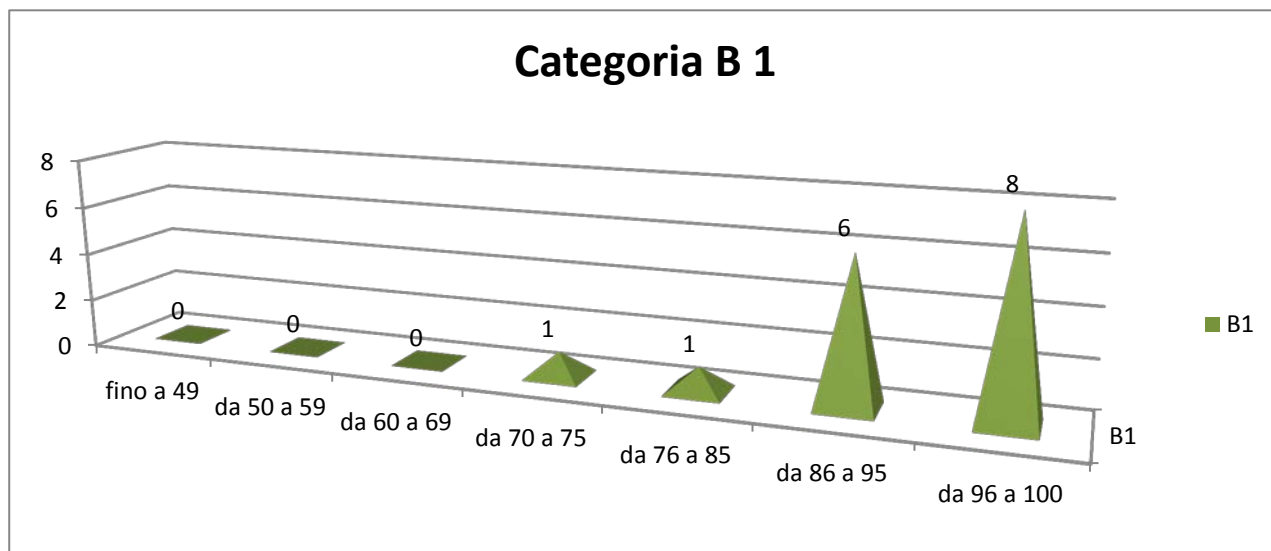
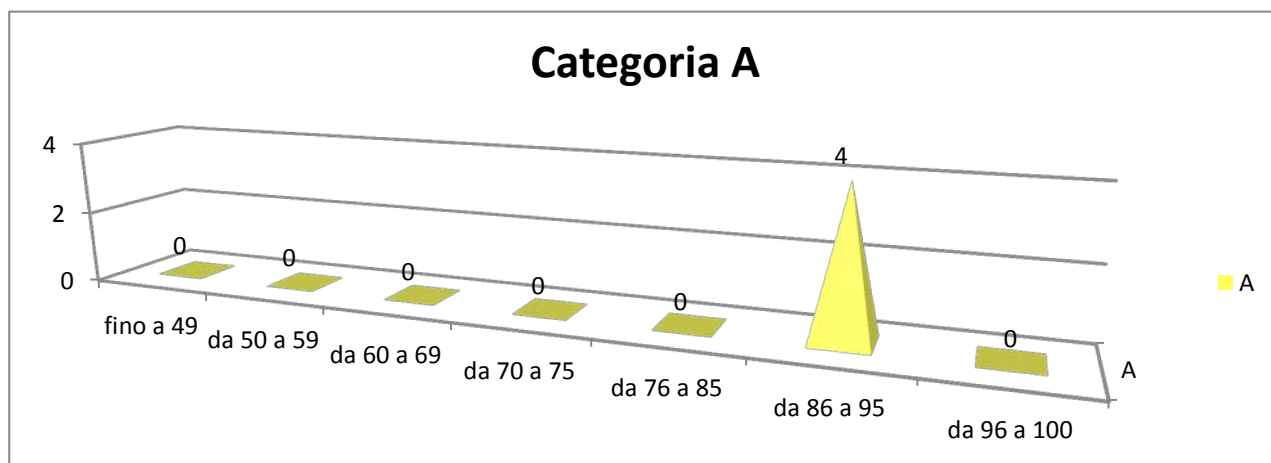


## Valutazioni Settori e Segreteria Generale Quadro Riepilogativo

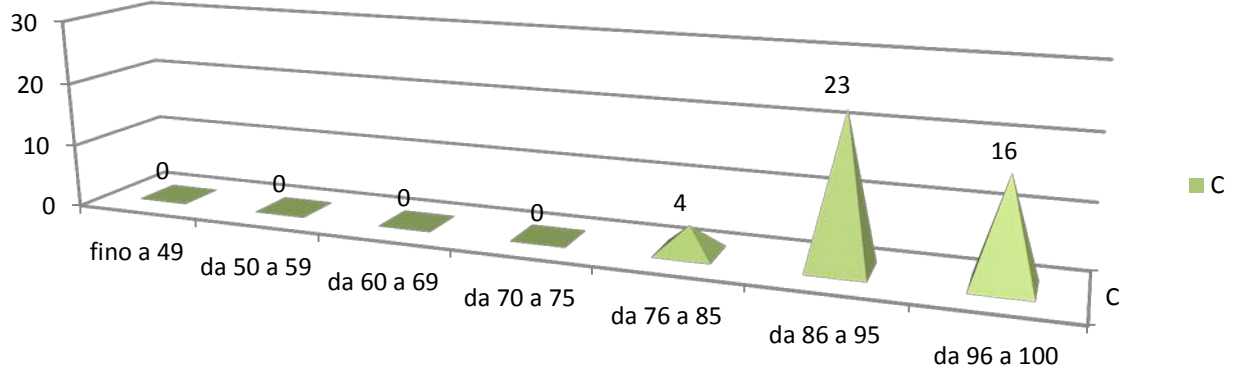


	NV	fino a 49	da 50 a 59	da 60 a 69	da 70 a 75	da 76 a 85	da 86 a 95	da 96 a 100
■ Segreteria Generale	0	0	0	0	0	0	0	1
■ Settore1	0	0	0	0	1	1	9	8
■ Settore2	0	0	0	0	0	0	2	6
■ Settore3	0	0	0	0	0	2	5	4
■ Settore4	0	0	0	0	0	3	15	14
■ Settore5	0	0	0	0	0	1	8	9
■ Settore6	1	0	0	0	0	1	14	12

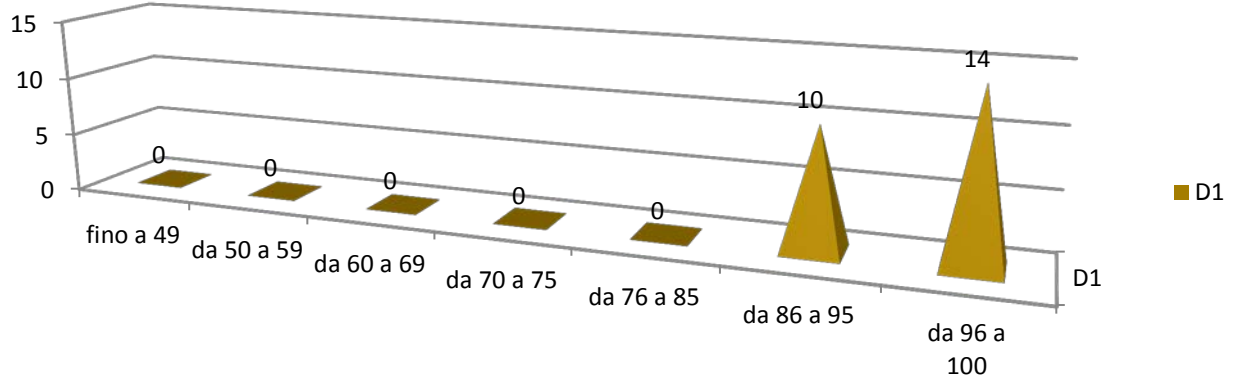
## Distribuzione delle valutazioni per categoria



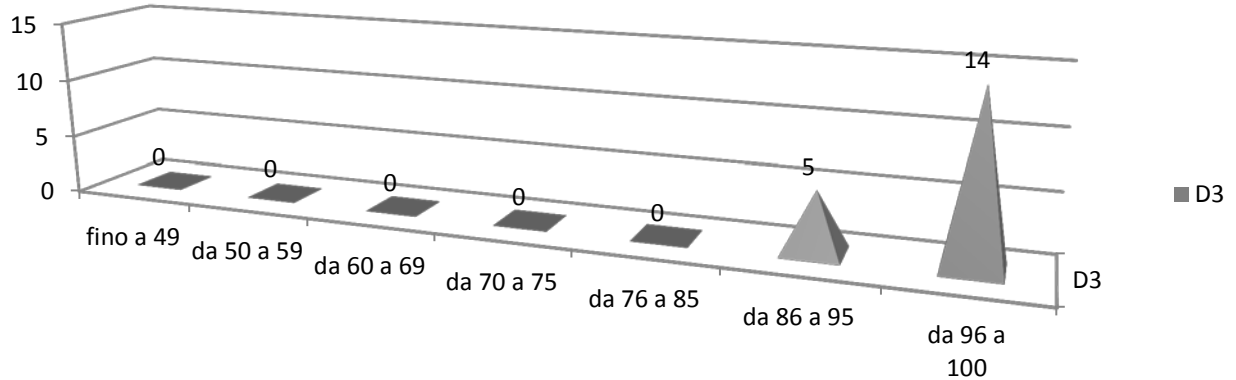
### Categoria C



### Categoria D1

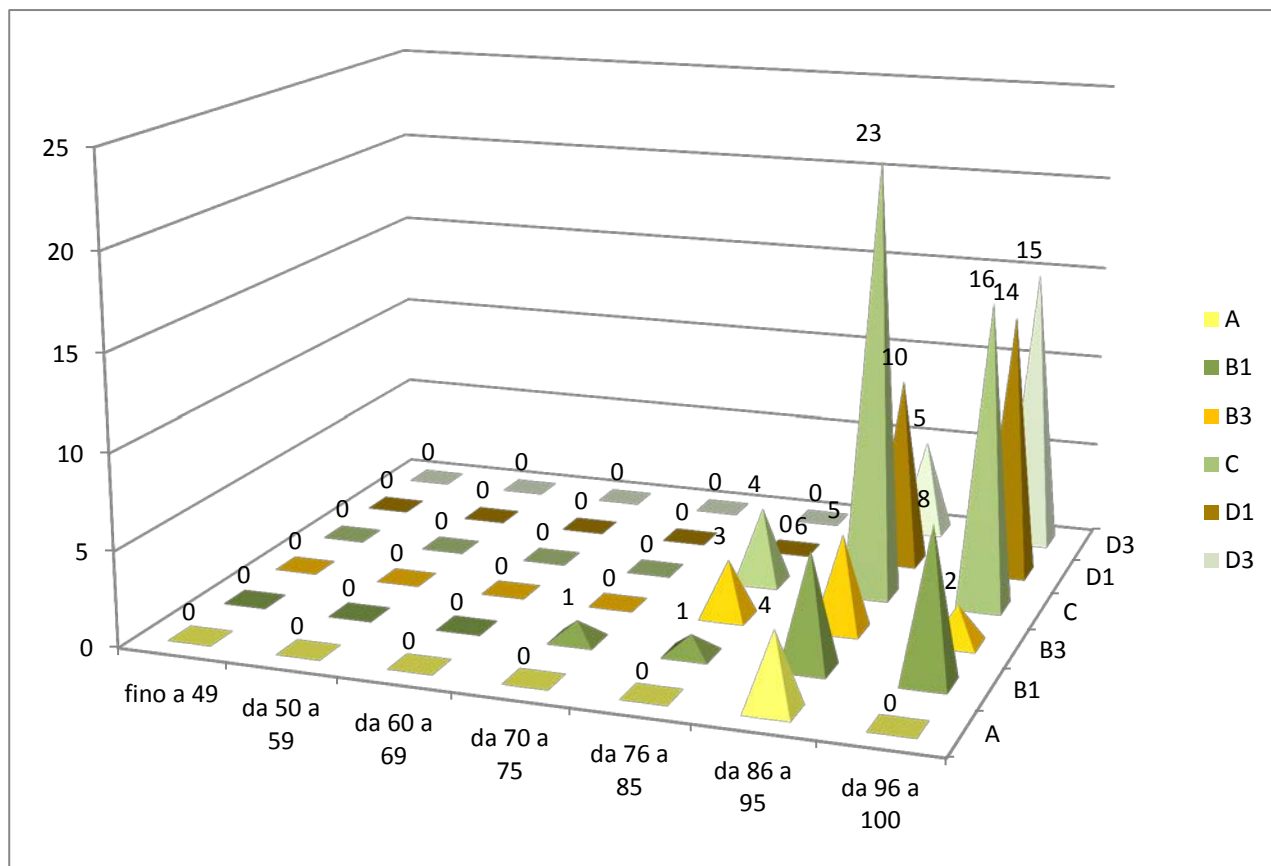


### Categoria D3





## Riepilogo distribuzione delle valutazioni per categoria

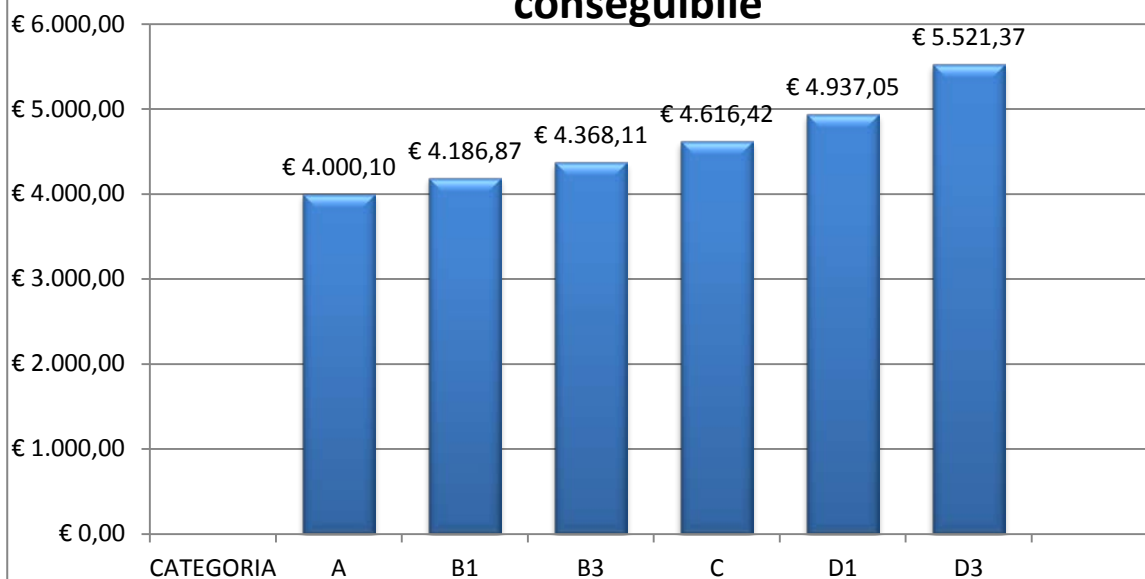


## Media premio conseguito per categoria

CATEGORIA	media premio per categoria
A	€ 3.300,02
B1	€ 3.859,76
B3	€ 3.756,58
C	€ 4.204,17
D1	€ 4.617,97
D3	€ 5.376,06

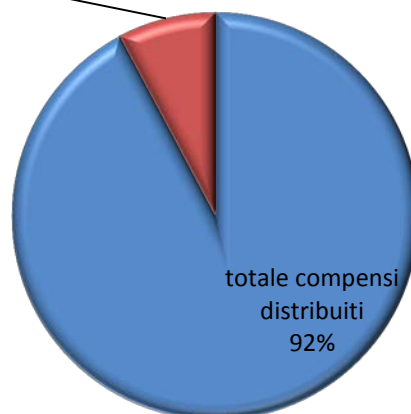
Valutazione	Percentuale compenso conseguibile
fino a 49	0%
da 50 a 59	50%
da 60 a 69	60%
da 70 a 75	70%
da 76 a 85	80%
da 86 a 95	90%
da 96 a 100	100%

### compenso massimo individuale lordo consequibile



### Premi Performance dipendenti

totale  
compensi  
non  
distribuiti  
8%



#### AMMONTARE COMPLESSIVO DEI PREMI COLLEGATI ALLA PERFORMANCE 2015 - PREMI STANZIATI E DISTRIBUITI

AREA	UNITÀ	RISORSE STANZIATE	PREMIALITÀ EROGATE	PREMIALITÀ NON EROGATE
<b>DIRIGENTI</b>	<b>5</b>	<b>41.341,86</b>	<b>41.341,86</b>	<b>41.341,86</b>
<b>NON DIRIGENTI</b>	<b>118</b>	<b>562.173,75</b>	<b>514.349,44</b>	<b>47.824,31</b>