



PROVINCIA  
di OLBIA TEMPIO

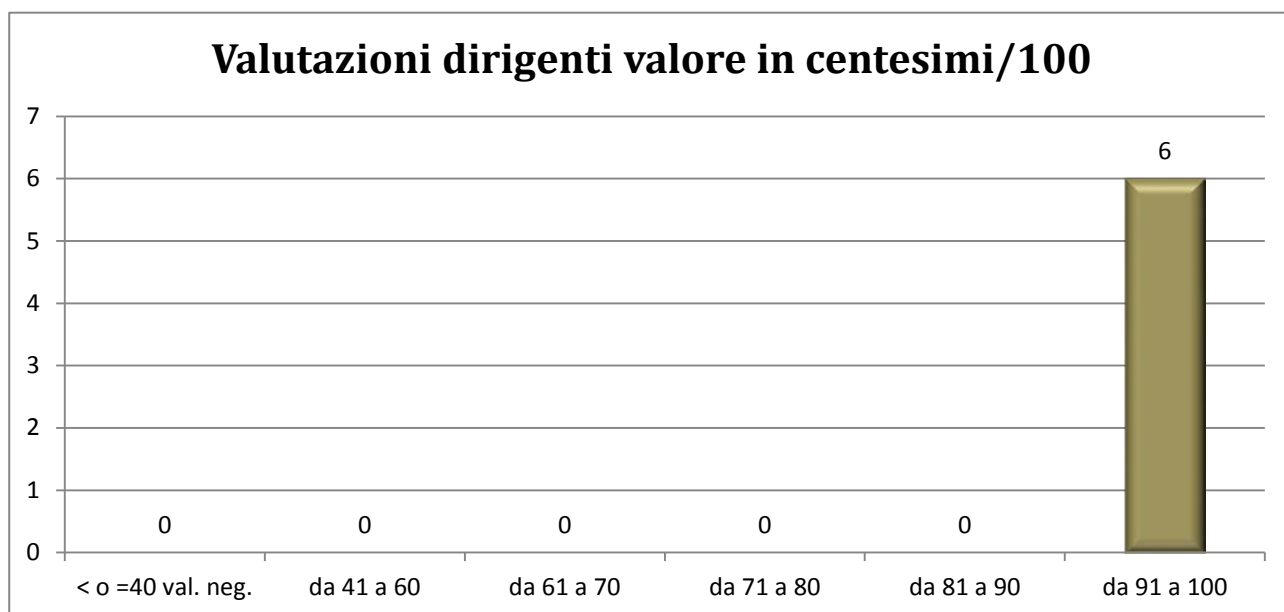


## *Performance 2015*

*distribuzione e differenziazione premi – art. 20, commi 1 e 2, D. Lgs. n. 33/2013  
Area della Dirigenza*

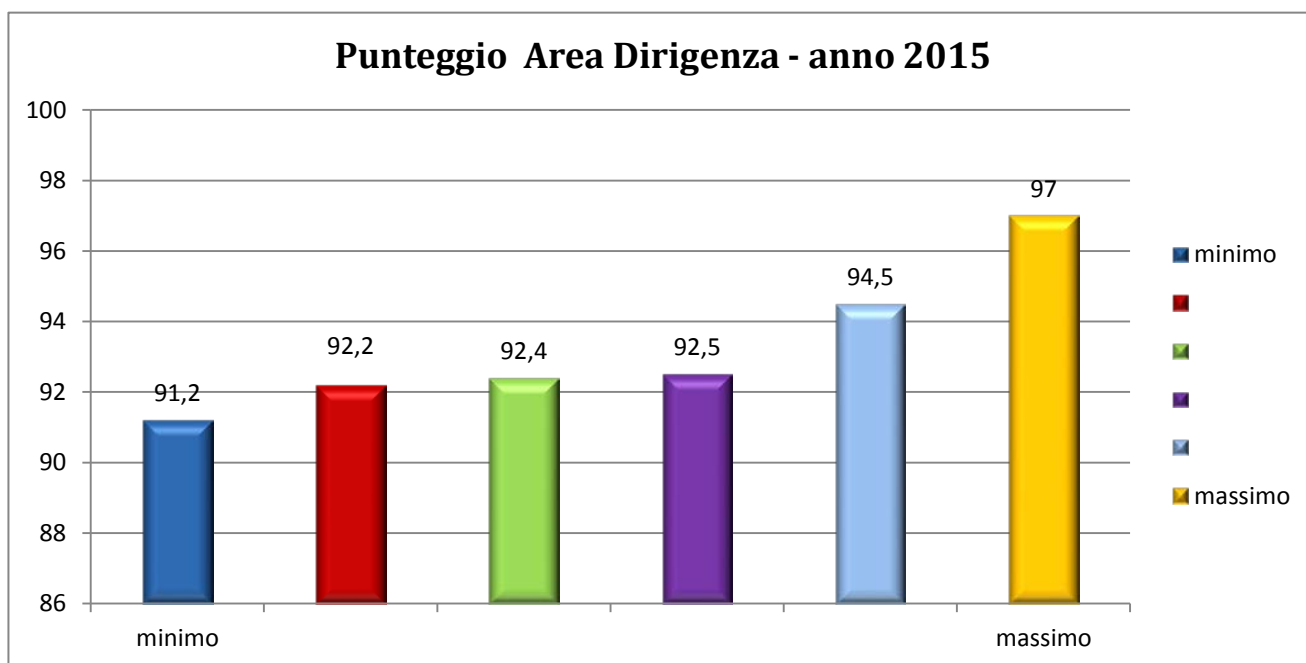
## Risultati raggiunti e differenziazione

Di seguito la rappresentazione grafica relativa alla **distribuzione delle valutazioni del personale dirigenziale tra le differenti fasce di differenziazione della valutazione** previste dal vigente sistema di misurazione e valutazione delle performance.

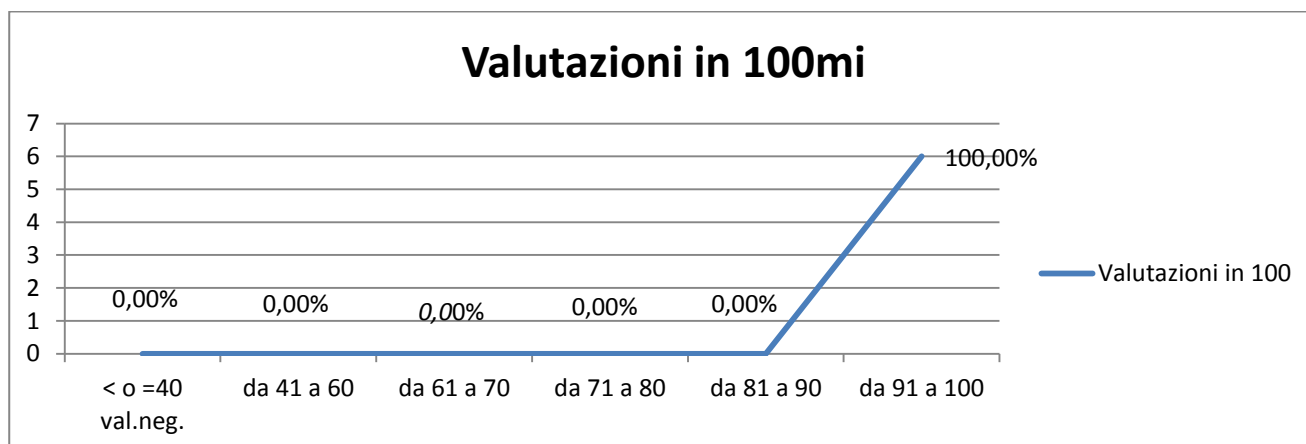


## Andamento del processo di valutazione

Il range di differenziazione della valutazione dirigenziale data dalla rappresentazione di tutti i punteggi del sistema di misurazione è compreso tra un massimo di 97 ed un minimo di 91,2.



Di seguito la rappresentazione grafica relativa alla **distribuzione in termini percentuali delle valutazioni del personale dipendente tra le differenti fasce di differenziazione della valutazione** previste dal sistema di misurazione e valutazione delle performance della dirigenza.



### premio conseguibile per fascia di punteggio

Valutazione	importo premio	Valutazione	Percentuale compenso conseguibile
= o <di 40	0 = valutazione negativa	= o <di 40	0%
da 41 a 60	€ 3.445,15	da 41 a 60	50%
da 60 a 70	€ 4.823,21	da 60 a 70	70%
da 71 a 80	€ 5.512,24	da 71 a 80	80%
da 81 a 90	€ 6.201,27	da 81 a 90	90%
da 91 a 100	€ 6.890,31	da 91 a 100	100%

AMMONTARE COMPLESSIVO DEI PREMI COLLEGATI ALLA PERFORMANCE 2015 - PREMI STANZIATI E DISTRIBUITI				
AREA	UNITÀ	RISORSE STANZIATE	PREMIALITÀ EROGATE	PREMIALITÀ NON EROGATE
<b>DIRIGENTI</b>	<b>6</b>	<b>41.341,86</b>	<b>41.341,86</b>	<b>0</b>